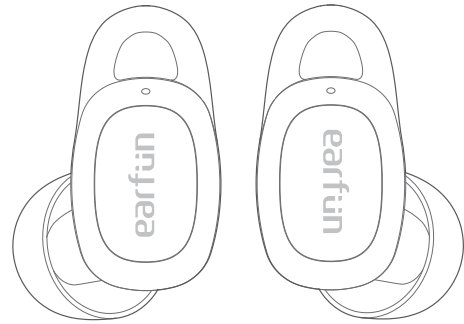


earfun

EarFun Free Pro

bezdrátová sluchátka s aktivním potlačením hluku



1 Součásti výrobku

EarFun Free Pro



nabíjecí pouzdro



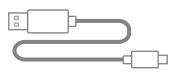
koncovky do uší (S, M, L)



háčky do uší (S, M, L)



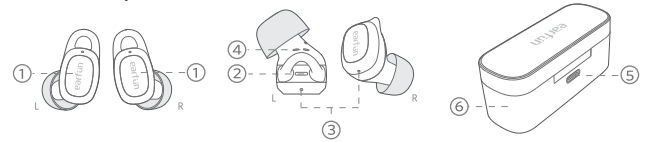
USB kabel typ C



návod k použití



2 Schéma výrobku



- 1 víceúčelové dotykové ovládání
- 2 kontrolka
- 3 mikrofon
- 4 nabíjecí kontakty
- 5 nabíjecí konektor USB-C
- 6 nabíjecí pouzdro
- 7 nabíjecí pouzdro
- 8 kontrolka nabíjecího pouzdra

3 Nabíjení

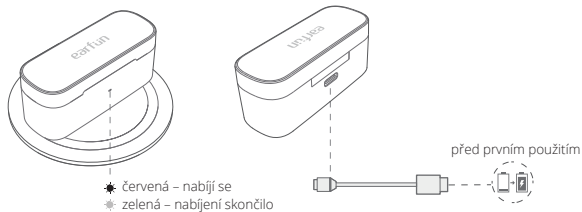
- Otevřením nebo zavřením nabíjecího pouzdra se zapíná kontrolka akumulátoru.
- Před prvním použitím sluchátek z nich sejměte ochranný film.
- Před prvním použitím sluchátek je nabijte stejně jako nabijte nabíjecí pouzdro.
- Sluchátka se nabíjejí teprve tehdy, je-li nabíjecí pouzdro uzavřené.
- Před nabíjením musí být sluchátka a zásuvka USB naprosto suché.



otevření nebo uzavření

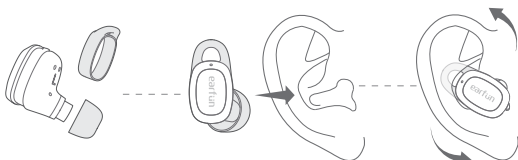


- K nabíjení lze použít bezdrátovou nabíjecí podložku (není součástí dodávky).
- Nabíjení je možné provádět připojením kabelu USB-C.



5 Způsob použití

Poznámka:
Nesprávný způsob nasazení sluchátek může ovlivnit účinnost aktivního potlačování hluku.



- Vyberte koncovku, která do vašeho ucha nejlépe padne. Nemůžete-li použít háček do ucha, použijte variantu bez křídélka.
- Rozlište levé a pravé sluchátko.
- Vložte sluchátko do zvukovodu. Háček do ucha by měl být také zaveden do horního kanálku zvukovodu.
- Otočte sluchátko tak, abyste našli nejpříjemnější polohu.

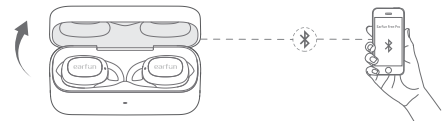
4 Technické údaje

verze Bluetooth	5.2
frekvence Bluetooth	2,402 GHz – 2,48 GHz
profily Bluetooth	A2DP, AVRCP, HFP, HSP
maximální funkční dosah	15 m (bez překážek)
kapacita akumulátoru	50 mAh x 2 (sluchátka); 400 mAh (pouzdro)
doba nabíjení	1 hodinu (sluchátka); 2 hodiny (pouzdro přes USB-C); 3,5 hodiny (pouzdro nabíjené bezdrátově)
doba přehrávání	vypnuté ANC – až 7 hodin; celkem 32 hodin s nabíjecím pouzdrém (liší se podle hlasitosti a typu zvuku) zapnuté ANC – až 6 hodin, celkem 27 hodin s nabíjecím pouzdrém (liší se podle hlasitosti a typu zvuku)
vstup napájení	stejnoseměrných 5 V / 1 A
rozměry	67 x 25 x 31 mm
hmotnost	42 g

6 Párování sluchátek

1. První párování se zařízením

1. krok: Otevřete pouzdro, sluchátka se automaticky zapnou a přepnou se do režimu párování.
2. krok: Zapněte Bluetooth na svém zařízení a nechte vyhledat zařízení v okolí.
3. krok: Ze seznamu dostupných zařízení vyberte „EarFun Free Pro“ (bude-li vyžadováno heslo, zadejte „0000“).



Poznámky:

- Sluchátka se po otevření pouzdra automaticky spojí se zařízením, s kterým byla spárována naposledy.
- Každé sluchátko lze používat samostatně.

2. Připojení k novému zařízení

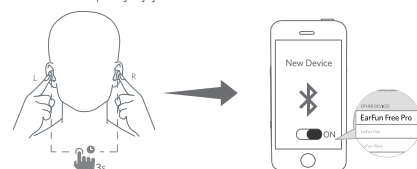
varianta A

1. krok: Zrušte párování s přístrojem s Bluetooth. Sluchátka se od stávajícího zařízení odpojí a přepnou se do režimu nového párování.
2. krok: Vyhledejte nové zařízení a spárujte jej.



varianta B

1. krok: Ověřte si, zda jsou sluchátka zapnutá. Stiskněte a podržte tlačítka obou sluchátek po dobu 3 sekund, dokud nezačne kontrolka blikat modře. Poté jsou sluchátka přepnuta do režimu párování.
2. krok: Vyhledejte nové zařízení a spárujte jej.



7 Funkce

Zapnutí/vypnutí

Otevřete nabíjecí pouzdro. Sluchátka se automaticky zapnou.

Vložte sluchátka zpět do nabíjecího pouzdra. Uzavřete pouzdro a sluchátka se automaticky vypnou.



Přehrávání hudby

prehřát/pozastavit		klepnout dvakrát (L / P)
následující stopa		klepnout třikrát (P)
zvýšit hlasitost		klepnout jedenkrát (P)
snížit hlasitost		klepnout jedenkrát (L)

Používání hands-free

přijmout hovor/ukončit hovor		klepnout dvakrát (L / P)
odmítnout hovor		klepnout a držet 2 sekundy (L / P)
přijmout a předat dva hovory		klepnout třikrát (L / P)

Zapnutí hlasového asistenta

hlasový asistent		klepnout a držet 2 sekundy (P)
------------------	--	--------------------------------

Ovládání aktivního potlačování hluku

potlačení hluku běžný hluk z okolí		klepnout třikrát (L)
---------------------------------------	--	----------------------

Ovládání krátké odezvy

zapnout/vypnout krátkou odezvu		klepnout a držet 2 sekundy (L)
-----------------------------------	--	--------------------------------

Poznámky:

- Po zapnutí režimu krátké odezvy se prodleva zkrátí na nejvýše 100 ms. Zlepší se tím přehrávání zvuku u filmů a videa. Zkrátí se však dosah bezdrátového signálu. Doporučujeme režim krátké odezvy vypnout, přehráváte-li hudbu.
- V běžném režimu je odezva zhruba 200 ms.
- Technologie Bluetooth neumožňuje odezvu odstranit.

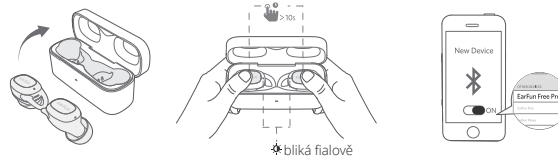
8 Kontrolky sluchátek

zapnuto	modrá kontrolka 1 sekundu bliká
vypnuto	červená kontrolka 1 sekundu bliká
režim párování	modrá kontrolka bliká
úspěšné připojení	kontrolka zhasne
obnova do továrního nastavení	fialová kontrolka bliká

9 Reset a opakované připojení

Jestliže selže spojení mezi oběma sluchátky nebo mezi sluchátky a zařízením s Bluetooth, postupujte následovně:

- Vložte obě sluchátka zpět do nabíjecího pouzdra.
- Nechejte pouzdro otevřené a stiskněte a podržte tlačítko na současně obou sluchátcích o dobu aspoň 10 sekund. Po úspěšném obnovení nastavení se rozsvítí fialová kontrolka.
- Na svém zařízení s Bluetooth odstraněte původní záznam o připojení sluchátek a opakujte párování s „EarFun Free Pro“.



10 Řešení problémů

? Je možné používat každé sluchátko samostatně?

- Ano, každé sluchátko lze používat samostatně.

? Sluchátka se zapnou, ale nespojí se s mým zařízením.

- Aby se sluchátka mohla spojit se zařízením, nejprve na svém zařízení zapněte Bluetooth, pak ze seznamu přístrojů pro spárování vyberte „EarFun Free Pro“. Pokud i přesto sluchátka nenačítají spojení, zkuste provést jejich reset nebo se obraťte na oddělení služeb zákazníků.

? Proč není spojení stabilní a přerušuje se?

- Ověřte si, že mezi sluchátka a zařízením s Bluetooth se nenachází žádná překážka. Také ověřte přítomnost rádiového nebo WiFi rušení.

? Jaký je dosah sluchátek s Bluetooth?

- Sluchátka s Bluetooth mají maximální dosah 15 metrů bez překážek. Skutečný dosah však závisí na způsobu použití a okolním prostředí.

? Mají sluchátka ovladač hlasitosti?

- Ano. Jedním dotykem levého sluchátka se hlasitost zvyšuje, jedním dotykem pravého sluchátka se hlasitost snižuje.

? Sluchátka se nezapínají.

- Dobijte akumulátor ve sluchátcích. Je-li akumulátor nabitý a přesto se nic neděje nebo pokud není možné nabít dobíjecí pouzdro, obraťte se v rámci záruky na oddělení služeb zákazníků.

? Je dobíjecí pouzdro voděodolné?

- Ne. Sluchátka patří do kategorie IPX5, odolnost proti potu a vodě, ale dobíjecí pouzdro voděodolné není.

? Vypínají se sluchátka automaticky?

- Sluchátka zůstávají zapnutá, dokud mají navázané spojení se zařízením. Nepoužívají se pro přehrávání zvuku, přepnou se do režimu úspory napájení a probudí se, jakmile se začne přehrávat zvuk. Nejsou-li sluchátka s žádným zařízením spojená, automaticky se vypnou po 30 minutách.

UPOZORŇUJEME ZÁKAZNÍKY, ŽE V PŘÍPADĚ UPLATŇOVÁNÍ REKLAMACE BUDOU ZNEČIŠTĚNÁ SLUCHÁTKA Z HYGIENICKÝCH DŮVODŮ AUTOMATICKY DŮVODEM K UKONČENÍ REKLAMAČNÍHO PROCESU A NÁSLEDNĚ BUDOU VRÁCENA ZPĚT ZÁKAZNÍKOVÍ JAKO NEUZNANÁ REKLAMACE.

